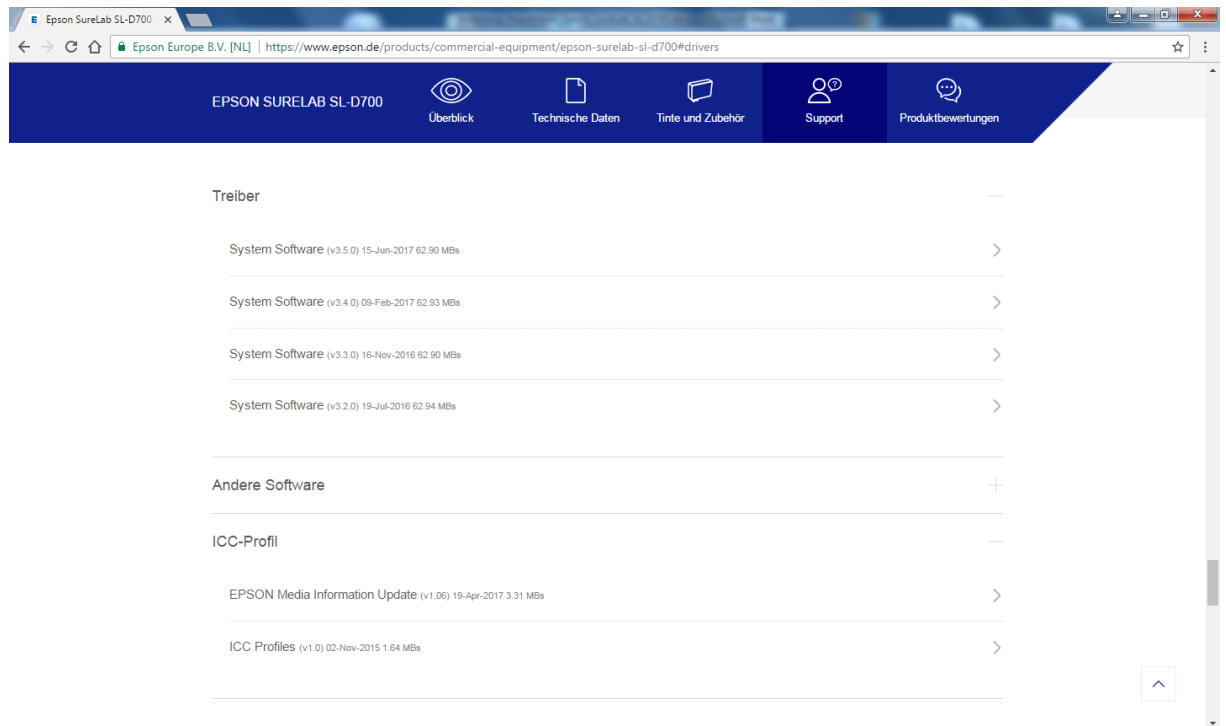


Installieren und registrieren des Epson SureLab SL-D700

1. Download des aktuellen Drucktreibers und des Media Information Update.

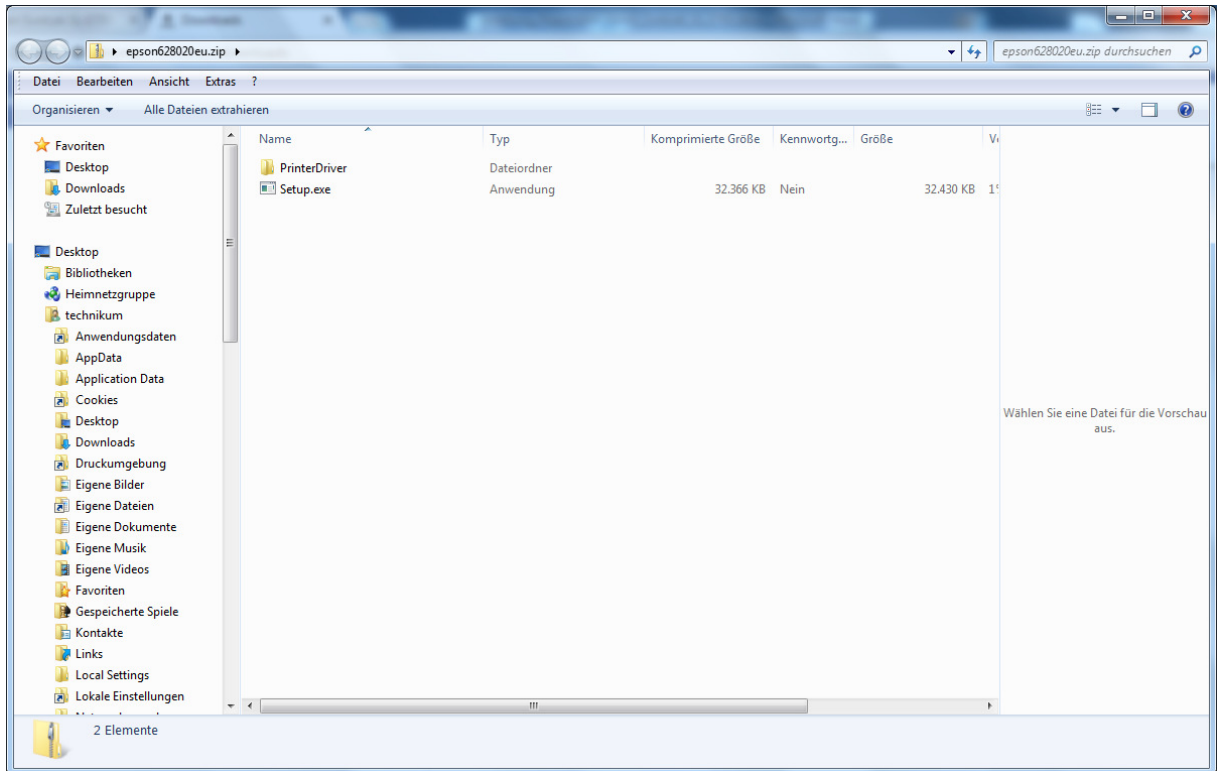


The screenshot shows a web browser window displaying the Epson website for the SureLab SL-D700. The page is in German and features a navigation menu with the following items: Überblick, Technische Daten, Tinte und Zubehör, Support, and Produktbewertungen. The main content area is titled 'Treiber' and lists four versions of System Software with their respective release dates and file sizes. Below this, there is a section for 'Andere Software' which is currently collapsed. Underneath, the 'ICC-Profil' section is visible, listing two items: 'EPSON Media Information Update (v1.06) 19-Apr-2017 3.31 MBs' and 'ICC Profiles (v1.0) 02-Nov-2015 1.64 MBs'. A scroll bar is visible on the right side of the page.

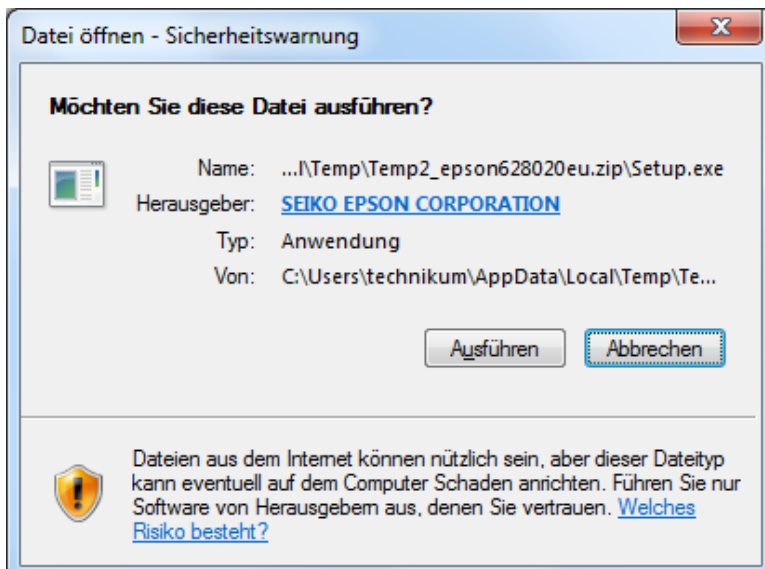
Software	Version	Datum	Größe
System Software	(v3.5.0)	15-Jun-2017	62.90 MBs
System Software	(v3.4.0)	09-Feb-2017	62.93 MBs
System Software	(v3.3.0)	16-Nov-2016	62.90 MBs
System Software	(v3.2.0)	19-Jul-2016	62.94 MBs

Software	Version	Datum	Größe
EPSON Media Information Update	(v1.06)	19-Apr-2017	3.31 MBs
ICC Profiles	(v1.0)	02-Nov-2015	1.64 MBs

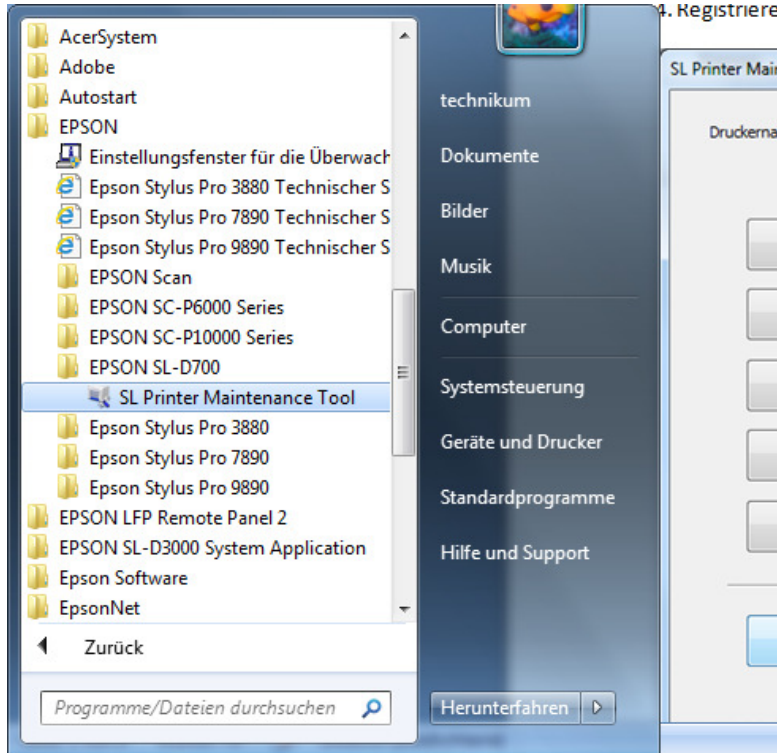
2. Installieren des aktuellen Druckertreibers [setup.exe] inkl. der aktuellen Firmware [1 Schritt].



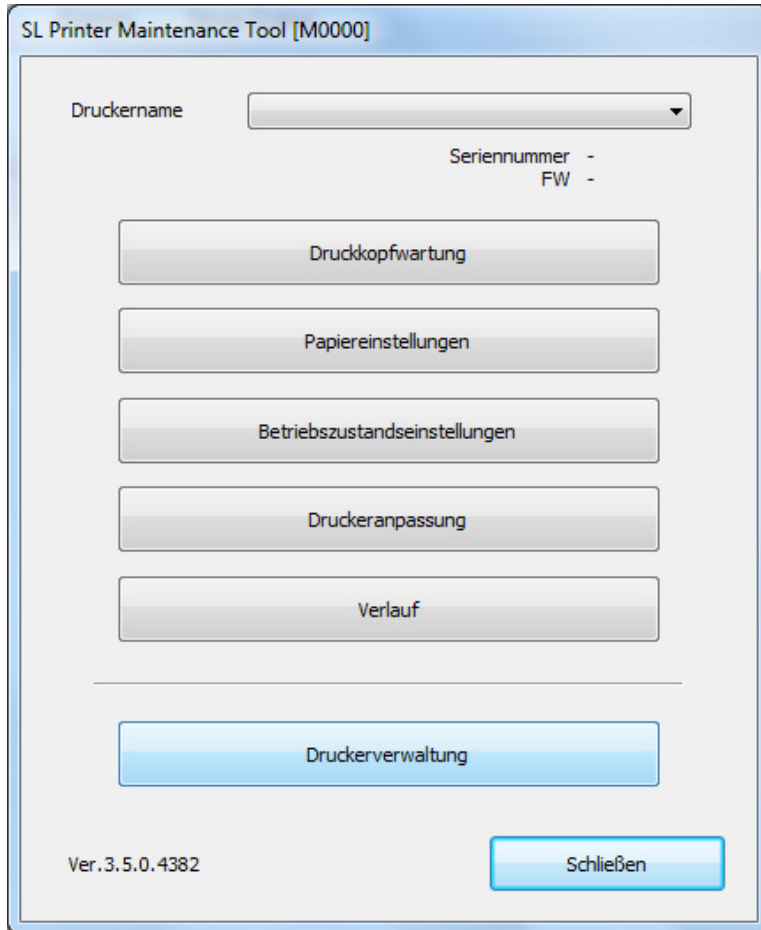
3. Installation durch das Auswählen von "Ausführen" starten.



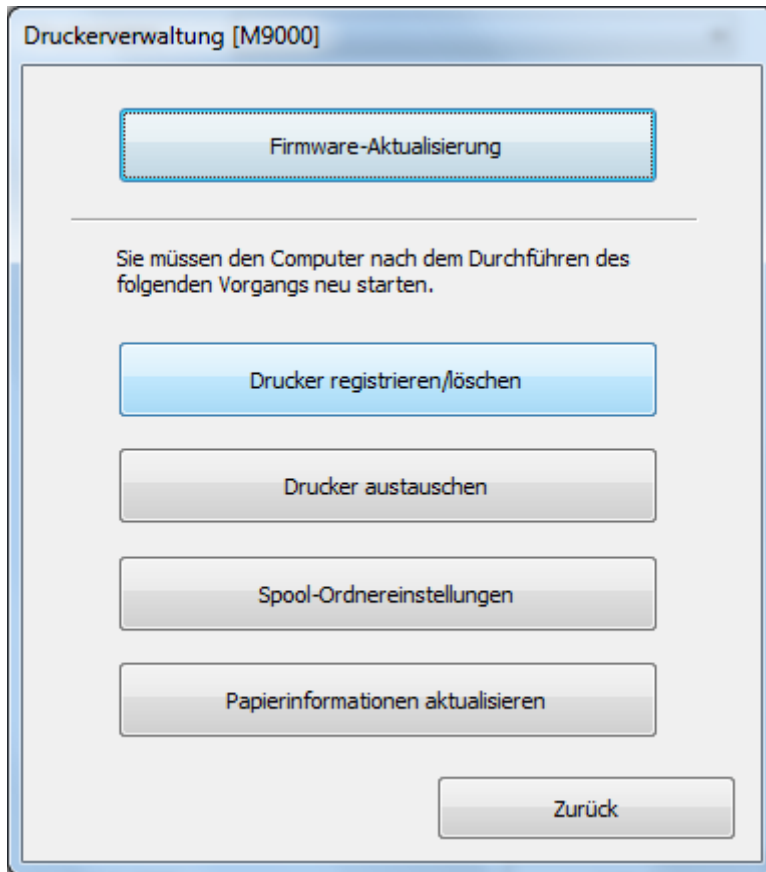
4. Öffnen Sie nach Beendigung der Installation das Epson SL Printer Maintenance Tool.



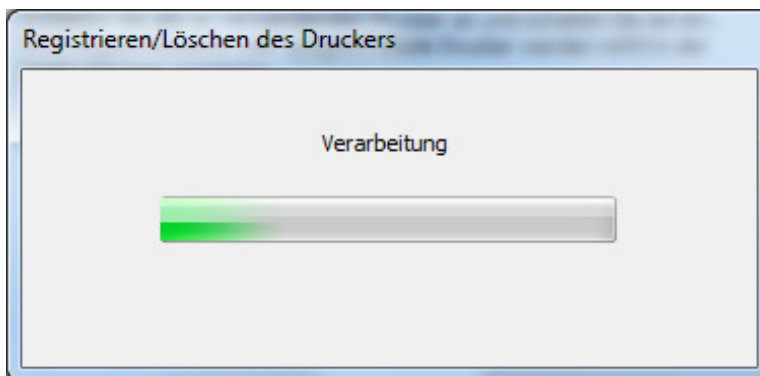
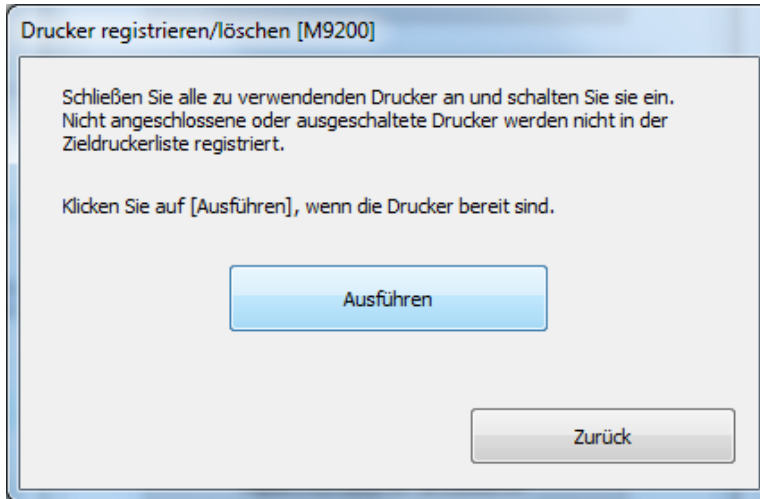
5. Wählen Sie "Druckerverwaltung" zum Registrieren des Epson SureLab SL-D700 aus.



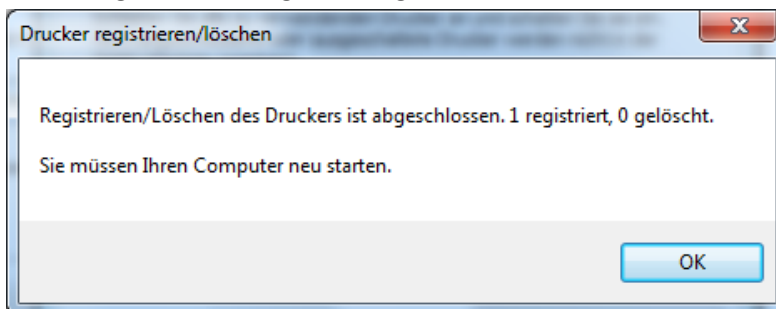
5. Starten der Registrierung durch Auswählen von "Drucker registrieren und löschen".



6. Beginnen Sie die Registrierung durch anklicken von "Ausführen".



7. Bestätigen Sie die Registrierung mit "OK" und starten Sie Ihren PC neu.



8. Führen Sie das Media Information Update durch. Beginnen Sie das Update und wählen "Druckerverwaltung" aus.

SL Printer Maintenance Tool [M0000]

Druckername EPSON SL-D700 EX

Seriennummer U8TE000313
FW CB427H4

Druckkopfwartung

PapierEinstellungen

Betriebszustandseinstellungen

Druckeranpassung

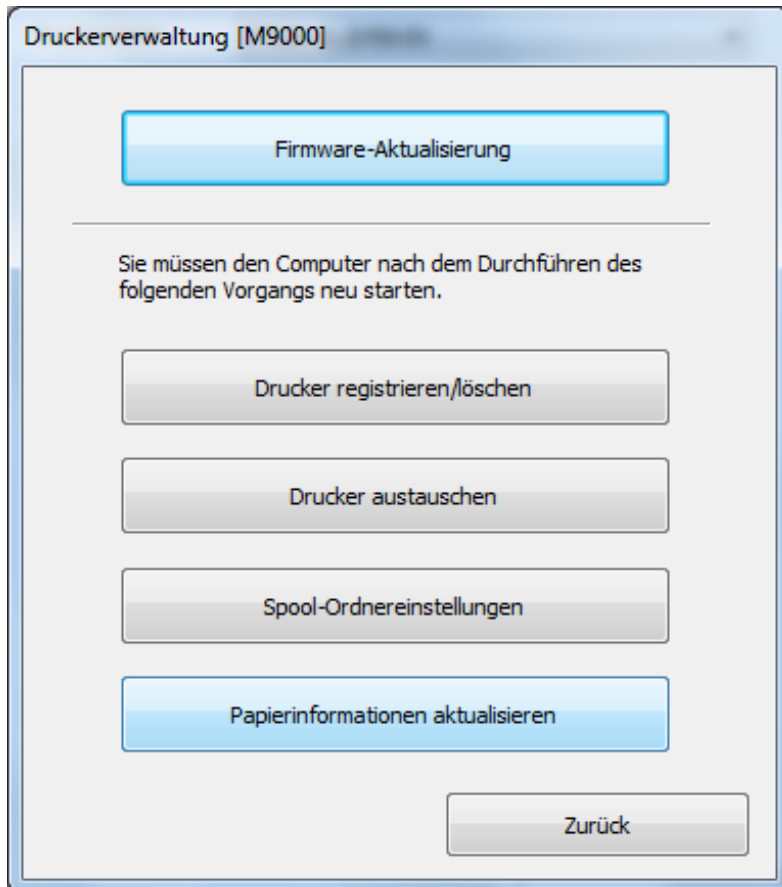
Verlauf

Druckerverwaltung

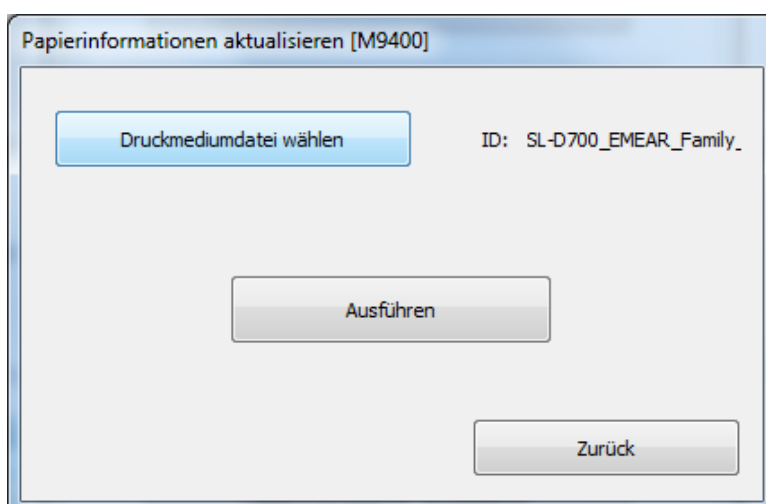
Ver. 3.5.0.4382

Schließen

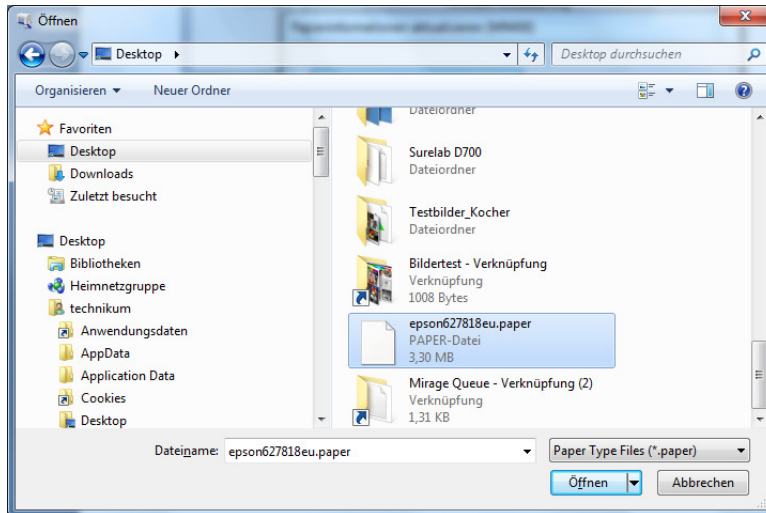
9. Fortfahren durch wählen von "Papierinformationen aktualisieren".



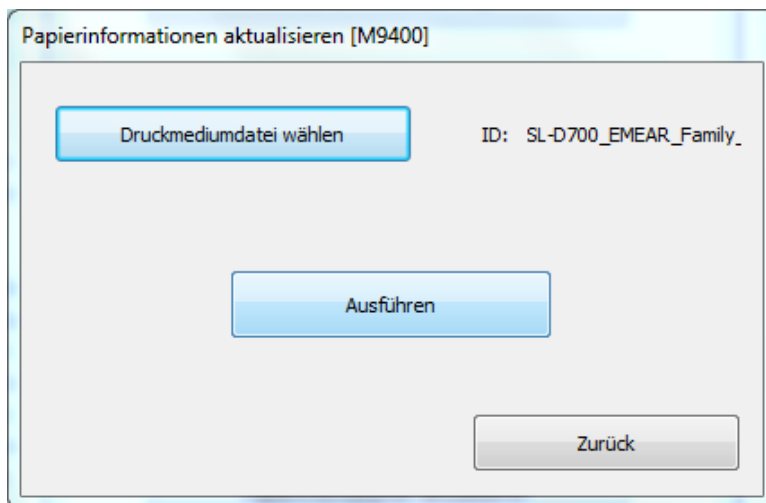
10. Wählen Sie "Druckmediumdatei wählen".



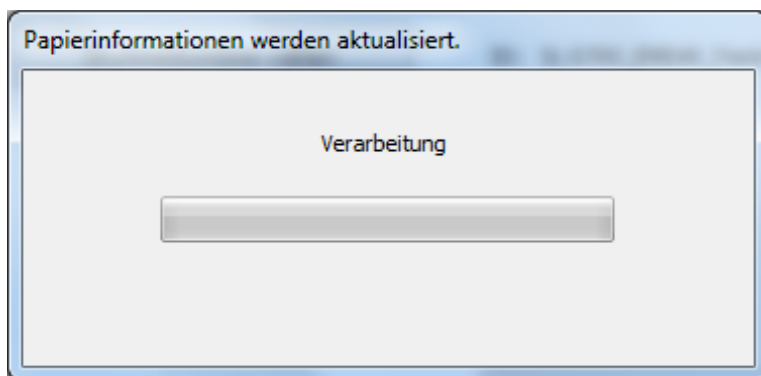
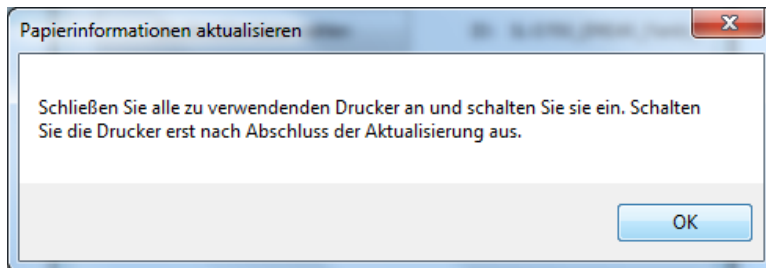
11. Wählen Sie das zuvor geladene aktuellste Media Information Update und bestätigen Sie mit "Öffnen".



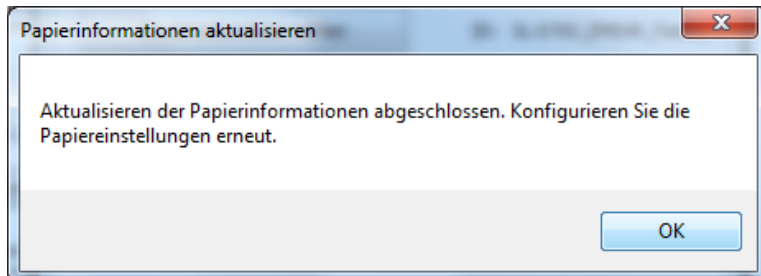
12. Zum Fortfahren "Ausführen" anklicken.



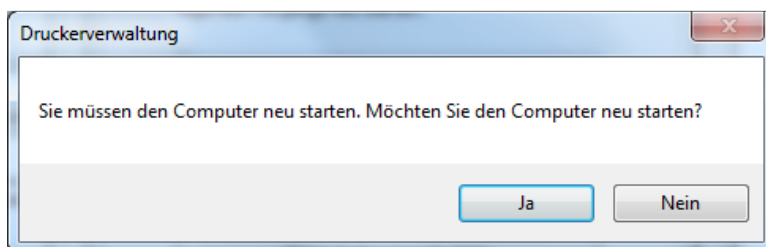
13. Fahren Sie mit der Bestätigung "OK" fort.



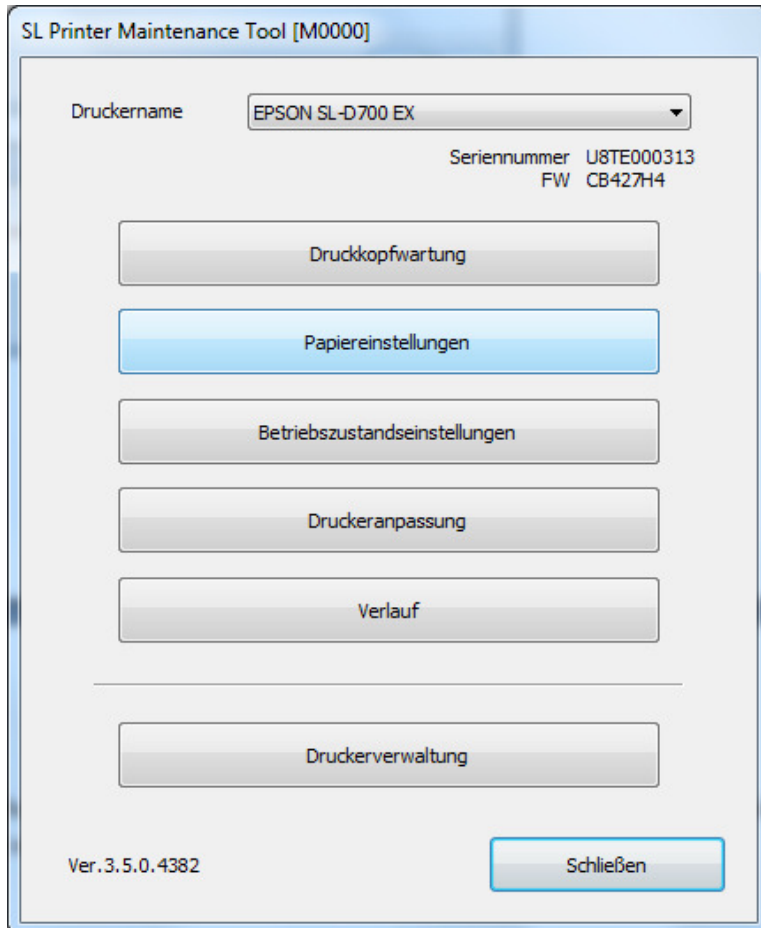
14. Bestätigen Sie den Abschluss der Aktualisierung mit "OK".



15. Starten Sie Ihren PC durch klicken auf "Ja" neu.



16. Papiereinstellungen anhand des Epson Basismediums [siehe spectra jet Einstellungsübersicht für Drylab Papiere] durch die Auswahl "Papiereinstellungen" vornehmen.



17. Wählen des Basismediums.

Papiereinstellungen [M2000]

Druckmedium
Photo Paper <Glossy>

Papierbreite
203 [mm]

Papierstand
65 [m] (Verfügbarer Einstellungsbereich: 0-65 [m])

Einstellen

Zurück

Papiereinstellungen [M2000]

Druckmedium
Photo Paper <Glossy>
Photo Paper <Glossy>
Photo Paper <Luster>
Photo Paper <Matte>
SureLab Pro Paper ArtMatte
SureLab Pro-S Paper Luster
SureLab Pro-S Paper Glossy

Papierbreite
203 [mm]

Papierstand
65 [m] (Verfügbarer Einstellungsbereich: 0-65 [m])

Einstellen

Zurück

18. Papiereinstellungen mit "Einstellen" bestätigen.

Papiereinstellungen [M2000]

Druckmedium
SureLab Pro-S Paper Luster

Papierbreite
203 [mm]

Papierstand
65 [m] (Verfügbarer Einstellungsbereich: 0-65 [m])

Einstellen

Zurück

19. Papiereinstellung durch anklicken von "OK" abschließen.

